



ZUBEHÖR FÜR LEISTEN



NEUHOFFER

WE. KNOW. WOW!



Leistenzubehör

Leisten müssen an der Wand befestigt werden. Damit das einfach geht und unsichtbar bleibt, haben wir unterschiedliche Befestigungssysteme entwickelt. Als Clip, als Schiene, mit Dichtlippen zum Abdichten der Dehnfuge, ohne Dichtlippen, für indirekte, stimmungsvolle LED-Beleuchtung oder Kabelmanagement und viele andere Möglichkeiten. Und selbstverständlich bieten wir auch das Zubehör für den perfekten Gehrungsschnitt.



Leitfaden zur Symbolik

Um Ihnen die Navigation durch den Katalog zu erleichtern, haben wir alle Produkte mit verschiedenfarbigen Punkten gekennzeichnet. Diese Punkte geben Ihnen Auskunft zur Verfügbarkeit und Lieferzeit der betreffenden Artikel.

Wir freuen uns, Ihnen die Suche nach dem für Sie passenden Artikel damit erleichtern zu können und somit einen weiteren wichtigen Schritt zu einem perfekten Service zu setzen.

Grüner Punkt >>> schnell verfügbar

Lagerartikel - genaue Angaben zu den lagernden Artikeln (Dekore), sowie Liefermengen und Lieferzeiten erhalten Sie von unseren Mitarbeitern im Verkauf.

Blauer Punkt >>> auftragsbezogen schnell

Einen blauen Punkt bekommen Artikel, deren Stücklistenbestandteile alle auf Lager liegen und „nur mehr“ zu einem fertigen Produkt zusammengefügt werden müssen. Mindest-Liefermengen und Lieferzeiten erhalten Sie von unseren Mitarbeitern im Verkauf.

Gelber Punkt >>> auftragsbezogen

Artikel mit dieser Kennzeichnung sind FN Standardartikel, die jedoch auftragsbezogen gefertigt werden und an eine definierte Mindestmenge und Lieferzeit gebunden sind. Vormaterialien müssen noch besorgt werden.

Roter Punkt >>> Artikel auf Anfrage

Hier handelt es sich um spezielle Artikel, die auf Anfrage herstellbar sind. Rohmaterialien, Fertigungszeiten müssen noch angefragt werden.



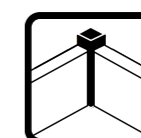
Clipholder CH23



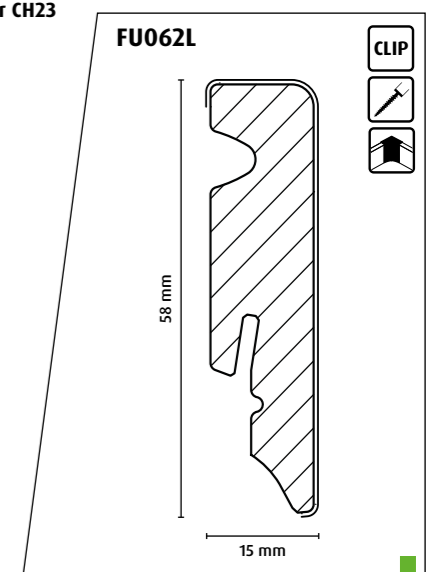
nailofix CH28



Kunststoff-Ecken



Eckenstäbchen



Beispiel

FN Clipholder CH23

Für den optimalen Halt.

Der Clipholder CH23 ist die perfekte Lösung, wenn eine ebenso praktische wie innovative Leistenanbringung gefragt ist. Der spezielle Sockelleisten-Clip kann entweder angeschraubt, mit handelsüblichen PUR-Klebstoffen an die Wand geklebt oder mittels Nagelschussapparat angetackert werden. Danach die Leiste einfach einklicken, sie ist bei Bedarf problemlos wieder demontierbar. Die einzigartige Verriegelungstechnik verhindert darüber hinaus ein Abheben der Leiste.

Das System eignet sich bestens bei krummen Wänden und ermöglicht eine optimale Anpassung an unregelmäßiges Mauerwerk.

Produktvorteile:

- Einzigartige Verriegelungstechnik verhindert ein Abheben der Leiste.
- Stecksockelleisten-Clip für eine schnelle, saubere und unsichtbare Montage der Leisten.
- Mehrfache Montage und Demontage möglich.
- Clip bei der Montage durch Langloch in der Höhe justierbar.
- Optimaler Halt durch die Rippung am Clip.
- Perfekte Anpassung für Leistenbreiten <18 mm durch abbrechbare Lasche.
- Anpassung auch an unregelmäßiges Mauerwerk möglich.
- Markierung für Bohrlochhöhe auf der Verpackung.
- Patentiert (AT 507336, US 8171698 B2).



Produktvorteil:

- Stecksystem



Produktvorteil:

- Langloch

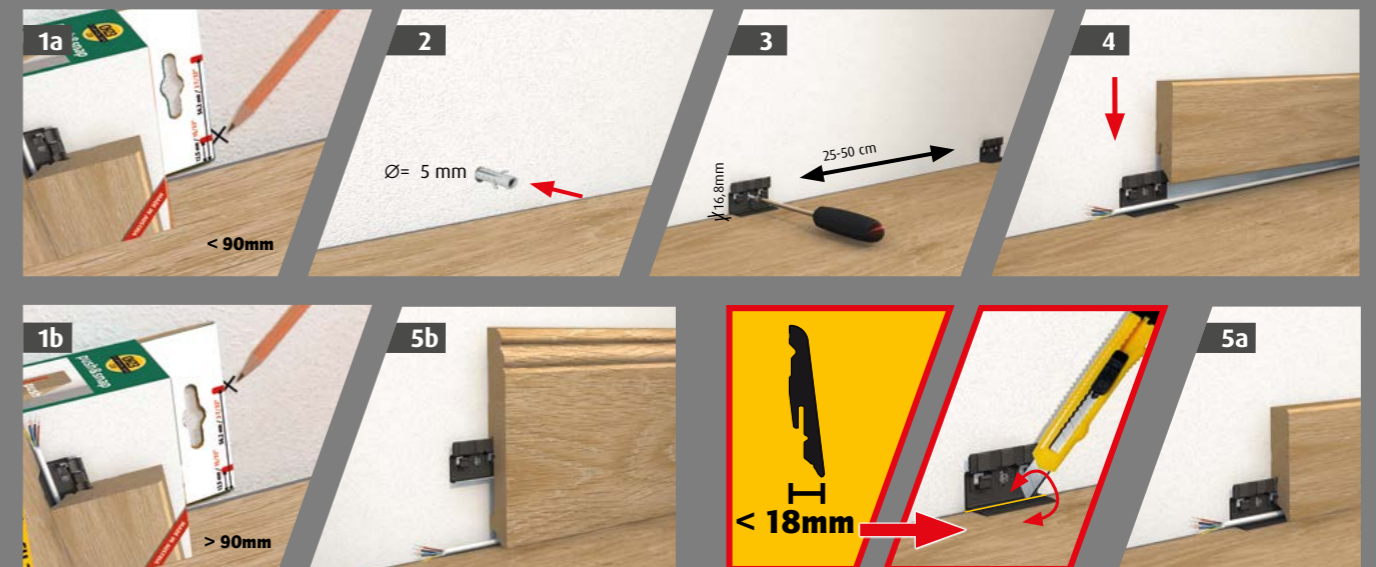


- Verpackung zu 30 Stk. inkl. Schrauben und Dübel

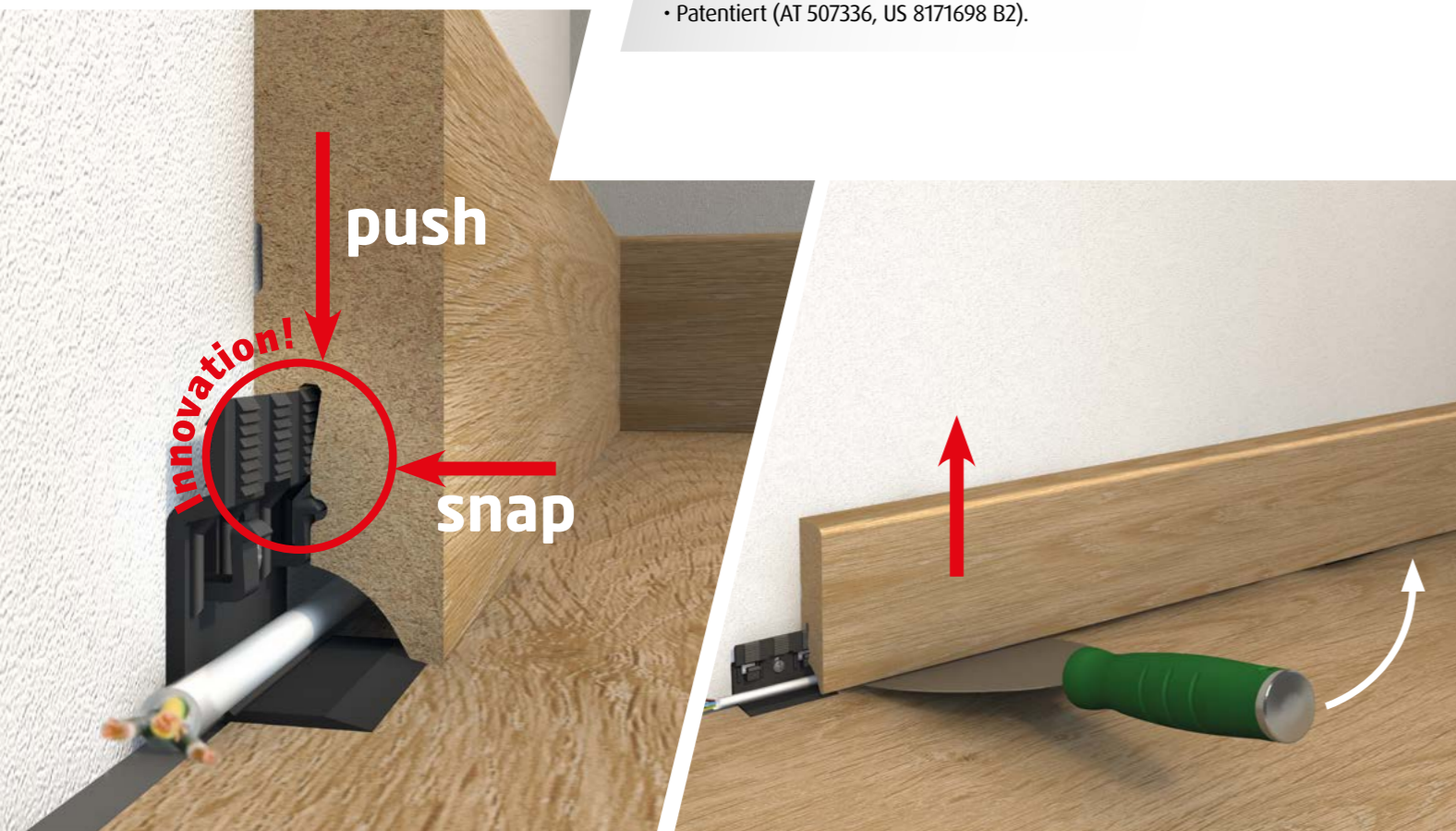


- Verpackung zu 100 Stk.

Montage:



Zubehör Bohrschablone



**NEW
PRODUCT**

FN Clipholder CH25

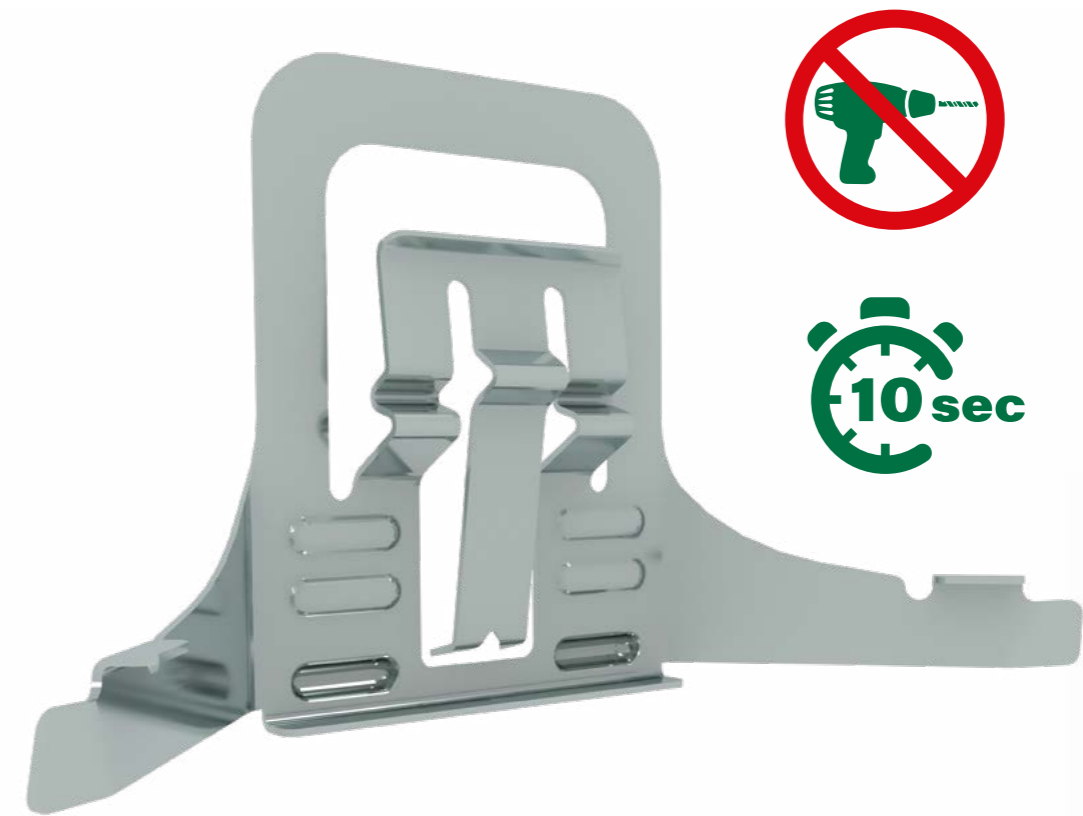
Für alle Nichtbohrer.

Geschwindigkeit ist in vielen Bereich ein wesentlicher Faktor. Speziell auch beim Verlegen von Sockelleisten. Und wenn das Ganze noch ohne Verwendung von Werkzeug und Verursachung von Schmutz möglich ist, dann ist dieser Clip das Ass im Ärmel jedes Verlegers.

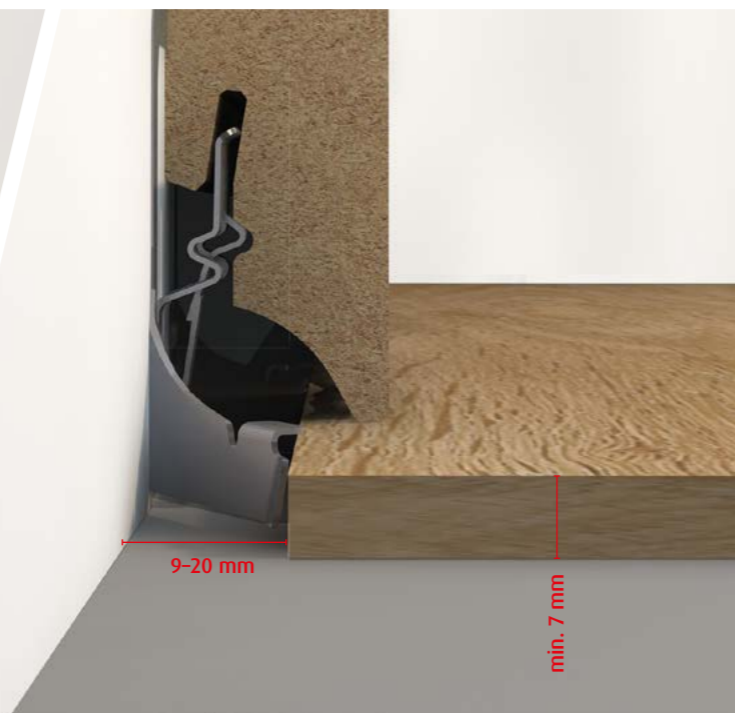
Der Metallclip aus Federstahl wird einfach in der Dehnfuge zwischen Fußboden und Wand nach einem patentierten System eingeklemmt, die Leiste wird aufgesteckt und alles ist fertig. Und zudem ist der Clip auf alle bestehenden Leisten mit der bewährten Leistennut für den Clip CH23 anwendbar.

Produktvorteile:

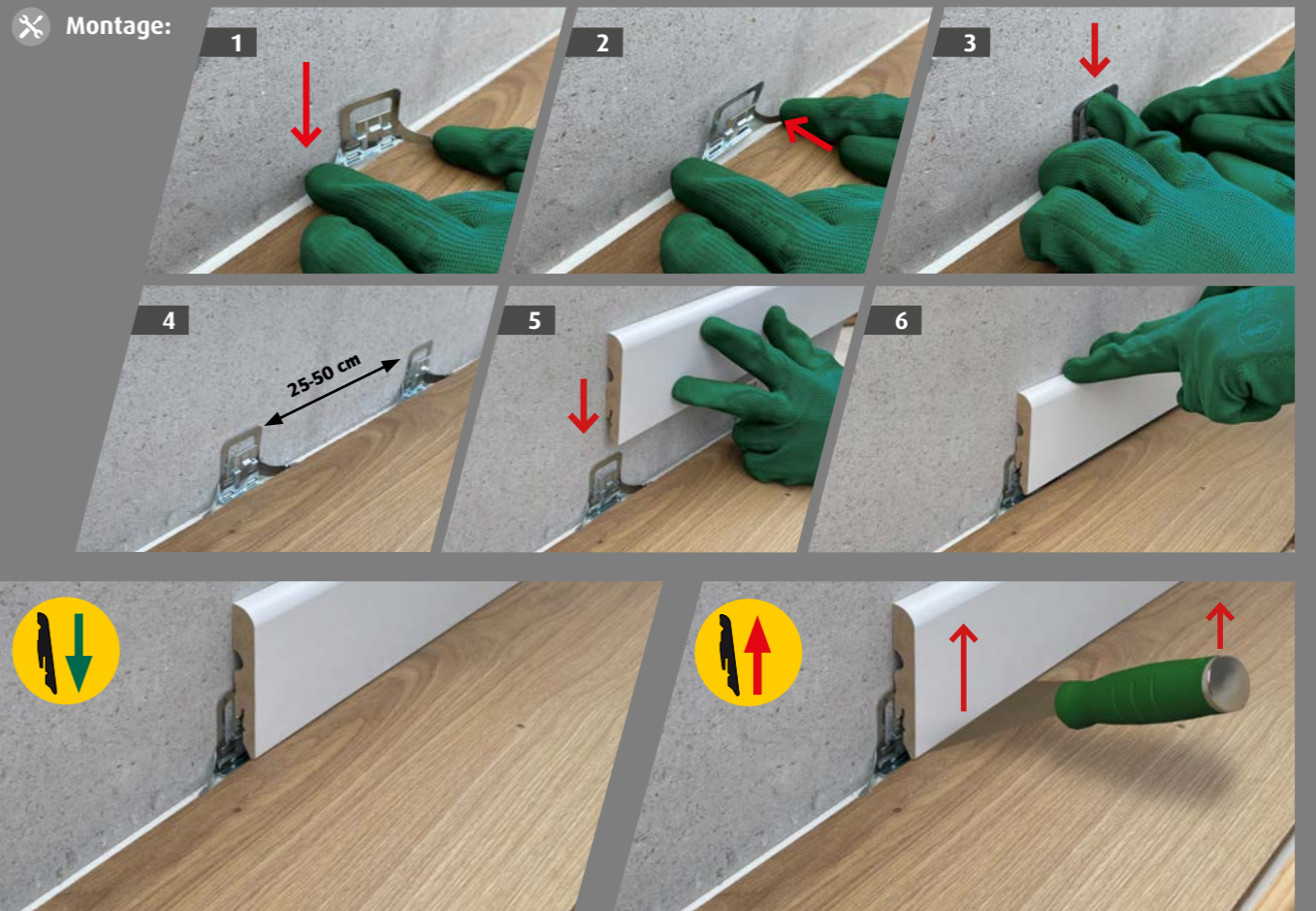
- Patentierte Verriegelungstechnik.
- Zum Einklemmen in der Bodendehnfuge.
- Kein Bohren, keine Schmutzentwicklung bei der Montage.
- Stecksockelleisten-Clip für eine schnelle, saubere und unsichtbare Montage der Leisten.
- Mehrfache Montage und Demontage möglich.
- Für Leisten bis max. 90 mm Höhe.
- Für Böden ab 7 mm Stärke.
- Patentierte (AT 524434 B1).



■ Verpackung zu 30 Stk.



Montage:





FN klik-fix 23

Richtig fix. Richtig fest.

Schnell, praktisch, sicher: So lässt sich dieses innovative System am besten beschreiben. Die Leisten werden dabei auf eine durchgehende Schiene „geklickt“, die über die gesamte Länge der Wand geschraubt, mit handelsüblichen PUR-Klebstoffen geklebt oder mit einem Nagelschussapparat angetackert werden kann.

Die Klemmung der Leiste erfolgt über elastische Lippen, die so einen optimalen Toleranzausgleich bieten. Darüber hinaus verhindert die einzigartige Verriegelungstechnik der FN klik-fix 23 nicht nur ein Abheben der Leiste, sondern ermöglicht eine einfache und schnelle Demontage.

Produktvorteile:

- Lippen am Aufstecksteg ermöglichen perfekten Toleranzausgleich.
- Kein Abrutschen von Kabeln in die Dehnfuge aufgrund des durchgehenden Montageschenkels.
- Praktische Wandmontage der Leiste auf durchgehender Schiene.
- Saubere und unsichtbare Anbringung.
- Verriegelungstechnik gegen ein mögliches Abheben der Leiste.
- Mehrfache Montage und Demontage möglich.
- 2,38 m lang, Verpackt zu 10 Stk im Bund, 24 Bund im Karton.



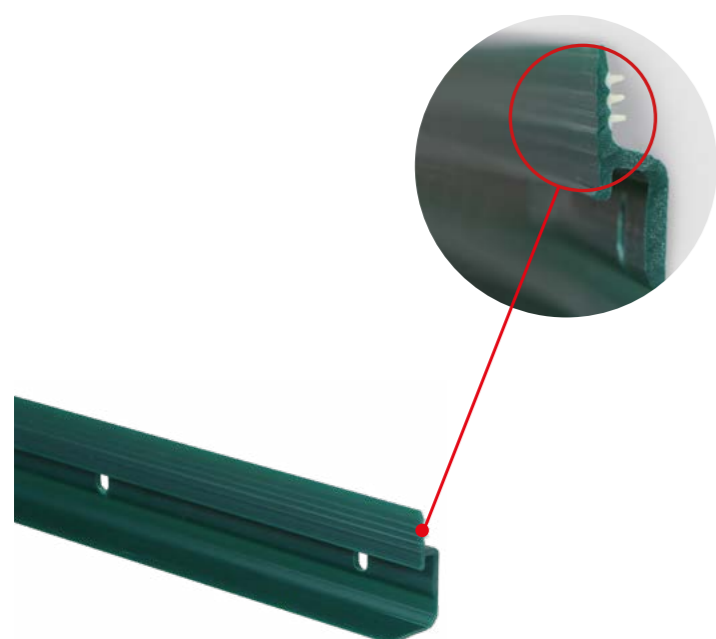
FN klik-fix 23 mit Dichtlippe

Auch für Feuchträume.

Schön und pflegeleicht - das sind die Ansprüche für moderne Böden und deren Zubehör. Es soll kein Gedanke darauf verschwendet werden, ob der Boden nun feucht gewischt werden darf oder nicht: Hier haben wir die perfekte Lösung: Eine Befestigungsschiene für Sockelleisten mit integrierter Dichtlippe. Jede beliebige FN-Leiste kann darauf aufgesteckt werden und die Dichtlippe stellt sicher, dass einerseits keine Feuchtigkeit in die Dehnfuge eindringen kann und andererseits, dass die MDF-Leiste an der Unterkante geschützt ist.

Produktvorteile:

- Befestigungsschiene mit Dichtlippe.
- 15 mm Breite für schmale Leisten.
20 mm Breite für breite Leisten.
- Die Schiene verhindert ein Abrutschen von hinter der Leiste verlegten Kabeln in die Dehnfuge.
- Schützt die Dehnfuge vor Feuchtigkeit.
- Schützt die Leiste vor Feuchtigkeit.



FN klik-fix 23: Schiene für Leisten mit L-Fräsbung 2,38 m, Verpackt zu 10 Stk. im Bund, 24 Bund im Karton



zum Montagefilm



FN klik-fix 23 D1: Schiene mit 20 mm breiter Dichtlippe für Leisten >15mm Abdeckmaß



FN klik-fix 23 D2: Schiene mit 15 mm breiter Dichtlippe für Leisten <15mm Abdeckmaß

FN klik-fix 23 LED

Besondere Lichtakzente für Ihr Zuhause.

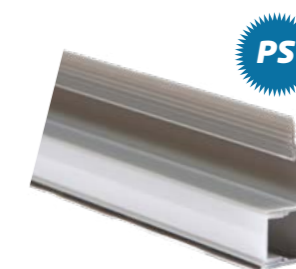
Wer hätte sich nicht schon oft gewünscht, in der Nacht nicht im Dunkeln zu tappen oder die komplette Beleuchtung einschalten zu müssen, um sich schnell noch ein kühles Bier aus dem Kühlschrank zu holen. Hier ist doch eine dezente, dimmbare Beleuchtung, die den Boden zart beleuchtet, eine geniale Lösung.

FN bietet hier eine echte Innovation. Eine gelungene Kombination aus Befestigungsschiene und LED-Schacht zeigt, wie es gehen kann. Dabei kann jede Neuhofer-Leiste bis 90 mm Höhe, die mit einer Clipnut ausgestattet ist, aufgesteckt werden. Das macht das System flexibel und anpassbar für jedes Raumdesign.

Zudem können entweder LED-Streifen in verschiedenen Watt-Stärken, Lichtfarben oder aber auch einfache Kabel im Schacht verlegt werden. Die Konstruktion aus Aluminium macht es entstehender Wärme leicht, behutsam das System zu verlassen.

Produktvorteile:

- Kombination aus Befestigungsschiene und LED-Schacht.
- Höchste Flexibilität - verwendbar für jede FN-Leiste bis 90 mm Höhe mit CH23-Clipnut.
- Verschiedene LED-Streifen einklebbar.
- Die Schiene kann einfach auf Gehrung geschnitten werden, für die Sockelleiste darüber kann ein Kunststoffeck verwendet werden.
- Anstelle von LED können auch Kabel im Schacht verlegt werden.
- Perfekte Wärmeableitung bei Alu.
- Betonung der Holzmaserung bei gebürsteten Böden durch Einsatz der LED.
- Auch als Notbeleuchtung bei Nacht einsetzbar.
- Dichtlippe an der Abdeckung macht das Profil feuchtraumgeeignet.



FN klik-fix 23 LED K Befestigungsschiene aus **Kunststoff** mit teiltransparenter Abdeckung aus PET, stückweise geschrumpft mit Etikett
Länge: 2,4 m, VE: 10 Stk.



FN klik-fix 23 LED A Befestigungsschiene aus **Aluminium** mit teiltransparenter Abdeckung aus PET, stückweise geschrumpft mit Etikett
Länge: 2,4 m, VE: 10 Stk.

✂ Montage:



Endkappen für LED-Schiene, SB: 2 Stk., verpackt zu 10 SB im Karton



zum Montagefilm

WE. KNOW. WOW!



Eckenclip CH23

Um's Eck gedacht.

Mit dem Eckenclip CH23 ist die Leiste im herausfordernden Eckbereich, speziell bei der Außenecke, nun noch besser fixiert. Der Clip ist in der Mitte knickbar und so um das Eck, egal ob Innen- oder Außeneck, verlegbar. Damit hat die Leiste bis ganz hinaus an das Außeneck bzw. ganz hinein in das Inneneck einen perfekten Halt. Anwendbar natürlich nur, wenn man die Leisten auf Gehrung geschnitten hat. Die Bohrung für die Schrauben ist dabei ganz nach außen verlegt, damit sich die beiden Schrauben in der Wand nicht in die Quere kommen.

Produktvorteile:

- Schön zusammengehaltene Leistenenden, speziell am Außeneck.
- Nur in Kombination mit auf Gehrung geschnittenen Leisten verwendbar.
- Der Clip ist knickbar, daher für Innen- und Außenecken geeignet.
- Auch als „normaler“ Sockelleistenclip an der geraden Wand nutzbar.

Verpackung zu 10 Stück inkl. Schrauben und Dübel im PE-Beutel mit Kartonreiter. ■

Leistenverbinder

Eine gute Verbindung.

Die derzeit gängigste und praktischste Länge von Leisten ist 2,4 m. So sind sie gut transportier- und verlegbar. Doch die meisten Räume sind länger oder breiter und daher müssen Leisten gestückelt werden. Damit nun diese Stückelungsstelle so schön als möglich wird, kann man hier einen Leistenverbinder einsetzen. Bei der Montage der Leiste wird dieser einfach in die bereits vorhandene Clipnut eingesetzt und somit wird eine quasi endlose Leiste hergestellt.

Produktvorteile:

- Einfacher Leistenverbinder gegen Versatz der Leistenenden am Leistenstoß.
- Verwendung der in jeder FN-Leiste befindlichen Clipnut als Aufnahme für den Verbinder.
- Jederzeit wieder demontierbar.

Verpackung zu 10 Stück im PE-Beutel mit Kartonreiter. ■

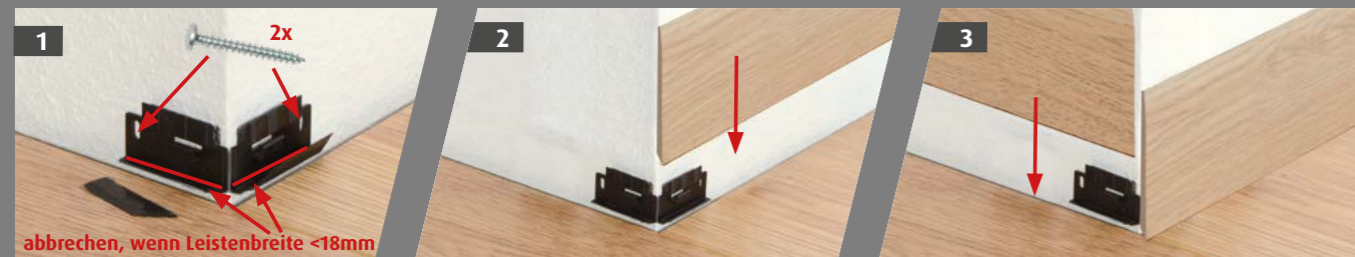


✂ Montage:

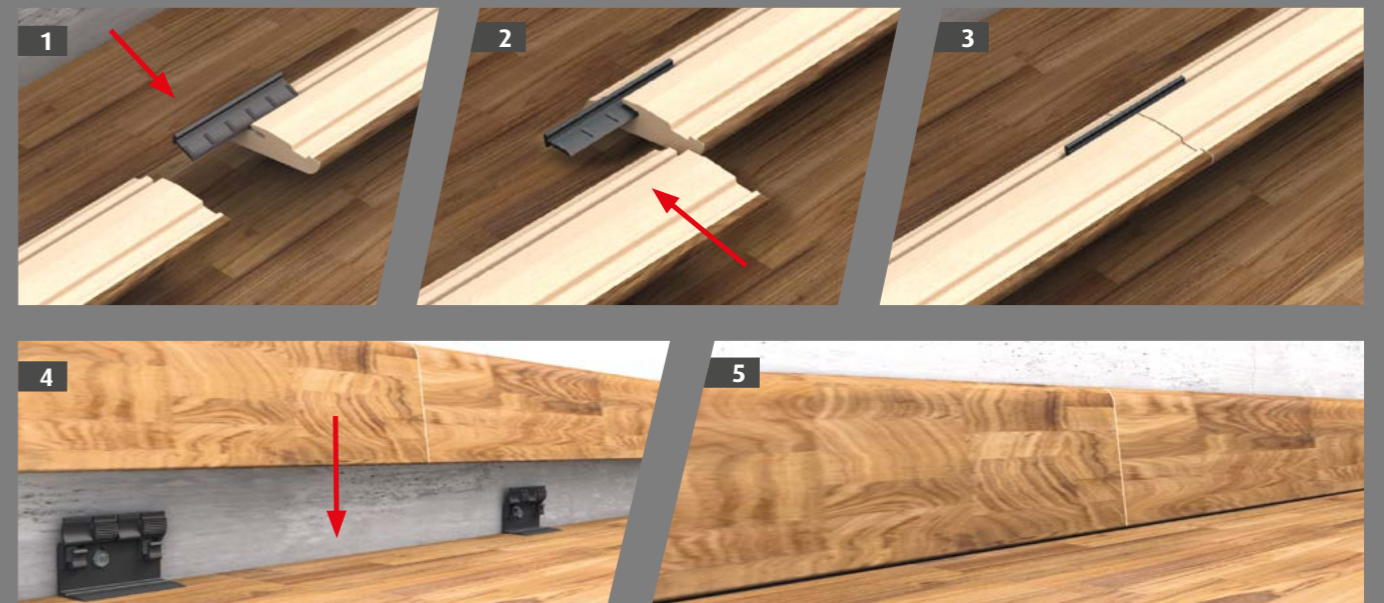
Inneneck



Außeneck



✂ Montage:



FN Clipholder CH20

Clip für Aktionsleisten.

Der aus hochwertigem Kunststoff hergestellte FN Clipholder CH20 hat den großen Vorteil, dass die Leiste von oben aufgesteckt wird und diese daher – im Fall eines Setzens der Unterlagsmaterialien – immer wieder nachgedrückt werden kann. Somit kann eine sichtbare Fugenöffnung zum Boden vermieden werden. Natürlich ist auch die Verlegung von Kabeln hinter den Leisten möglich. Außerdem wird die Verwendung einer Schablone bei der Montage, durch den L-förmigen Clipholder, der mit seinen 17 mm Länge die Dehnfuge des Bodens überbrückt, überflüssig. Für Leisten mit geringerem Abdeckmaß kann der Clipfuß über eine Sollbruchstelle verkürzt werden.

Produktvorteile:

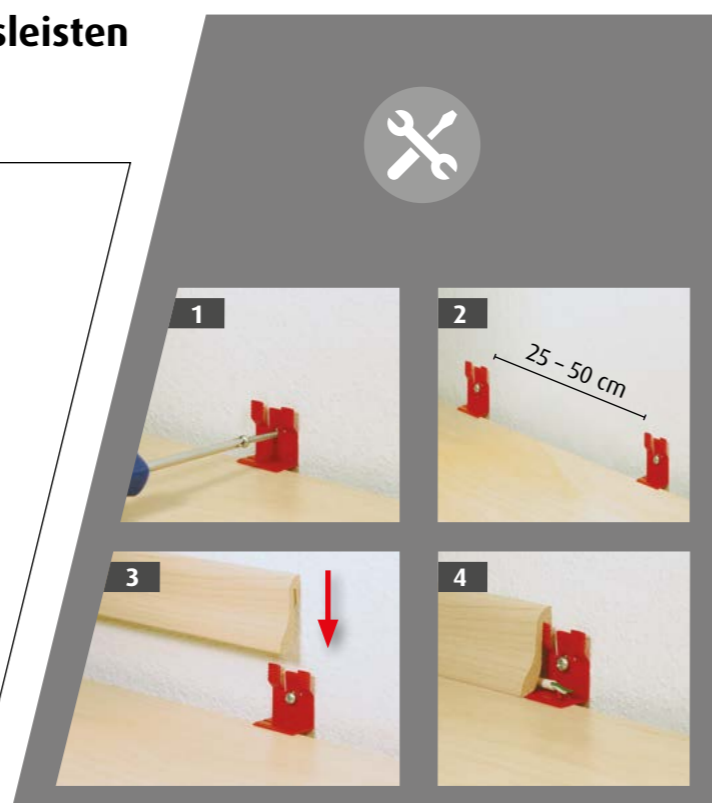
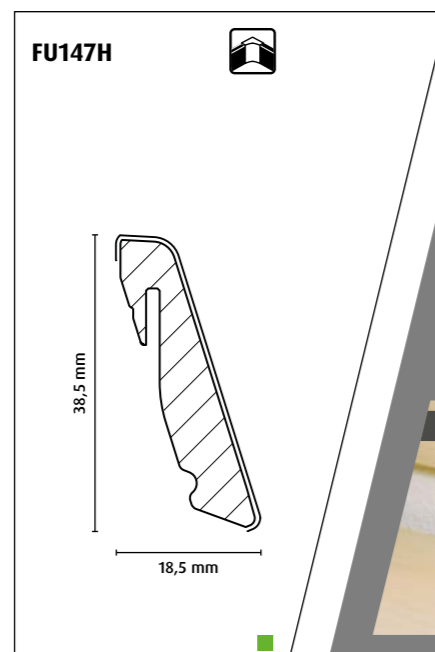
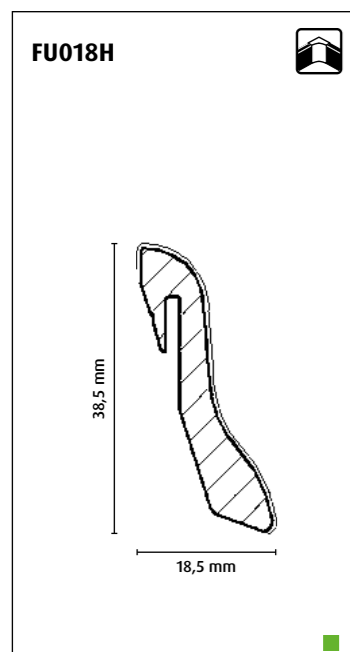
- Schnelle, saubere und unsichtbare Montage der Leisten.
- Vermeidung von Fugenöffnungen zum Boden, da die Leiste immer wieder von oben nachgedrückt werden kann.
- Mehrfache Montage und Demontage möglich.
- Auch bei bereits verlegten Böden einsetzbar.
- Anpassung auch an unregelmäßiges Mauerwerk möglich.

Verpackung zu 50 Stück inkl. Schrauben und Dübel im Karton.
Verpackung zu 10 Stück im PE-Beutel mit Kartonreiter. ■



zum Montagefilm

Passende Leistengeometrien / Aktionsleisten



FN Clipholder CH27

Fugenfreie Klebeleisten.

Dieser Clip schafft es, der Klebeleiste den langersehnten perfekten Anschluss zur Wand zu geben. Durch die eingebaute Feder stützt sich der Clip am Boden ab, lässt somit ein Quellen und Schwinden des Bodens zu, ohne dass sich die Position der am Clip befestigten Klebeleiste ändert. Dadurch wird eine geschlossene Wandanschlussfuge sichergestellt und ein Abspringen der Leiste vom Boden kann vermieden werden. Dieser Clip kann natürlich auch bei der Montage von Viertelstäben und Hohlkehlleisten verwendet werden, die ein Abdeckmaß >16 mm haben.

Produktvorteile:

- Der Clip wird in der Dehnfuge platziert.
- Die Feder in der Dehnfuge drückt die Leiste immer zur Wand.
- Einfaches Ankleben der Leiste am Clip.
- Kein Abspringen der Leiste mehr bei Quellen des Bodens.
- Keine Fuge zur Wand mehr beim Schwinden des Bodens.
- Zum Patent angemeldet.
- Auch für Hohlkehlleisten und Viertelstäbe anwendbar.

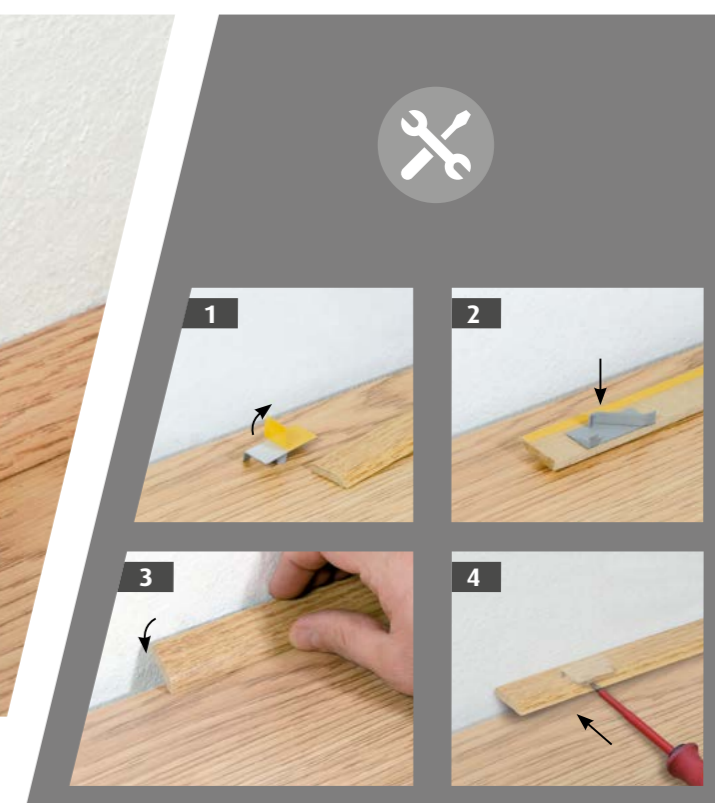
Verpackt zu 10 Stück im PE-Beutel. ■



Clipholder CH27 mit Hohlkehlleiste



Clipholder CH27 mit Viertelstab





zum Montagefilm



FN nailofix CH28

Schraubbarer Nagel.

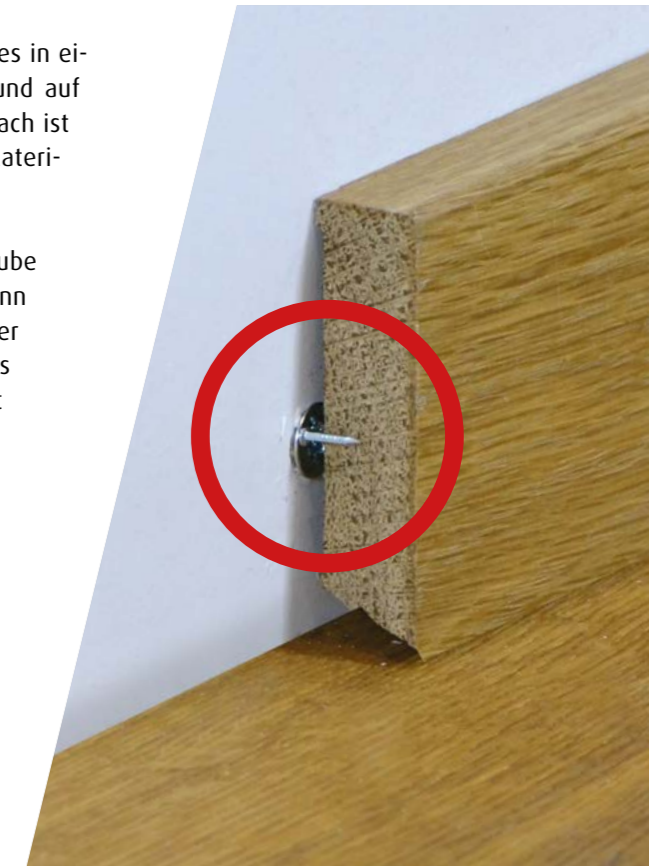
Schraube oder Nagel - dieser Clip ist beides in einem. Die Schraube kommt in die Wand und auf den Nagel wird die Leiste gesteckt. So einfach ist das. Und das funktioniert mit nahezu allen Materialien: Weichholz, Hartholz, MDF, Kunststoff.

Zur Montage wird der Clip wie eine Schraube in die Wand gedreht. Je nach Mauerwerk kann der beige-packte Dübel eingesetzt werden. Der Schraubenkopf weist einen T15 Torx auf und ist als Senkkopf ausgeführt, sodass er an der Wand nicht herausragt. Nach außen stehen nur mehr zwei feine Nägel, auf die die Leiste aufgesteckt oder mit einem Hammer und einem Schlagholz dazwischen aufgeklopft wird.

Die Montagehöhe des Clips ist an keine Nuten in der Leiste gebunden und kann frei innerhalb der Leistenhöhe gewählt werden. Dies macht die Montage von Leisten mit diesem Clip zum Kinderspiel - einzig die spitzen Nägel machen den Clip nicht zum Kinderspielzeug.

Produktvorteile:

- Ein Clip für alle Leisten (Form und Material).
- Keine Abhängigkeit von vorgegebenen Montagehöhen.
- Mit dem Schraubendreher oder Akkuschrauber einfach montierbar.
- Mehrmalige Montage und Demontage von Leisten und Clip möglich.
- Schutzrechte angemeldet.

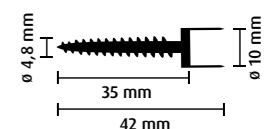
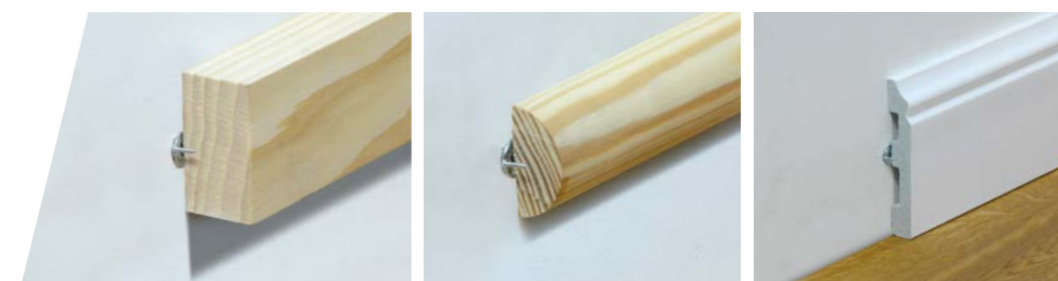


Verpackung



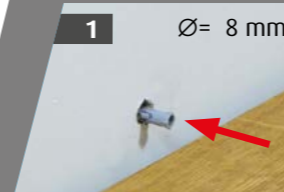
Je 30 oder 10 Stk. nailofix CH28 + Dübel + Biteinsatz im PE-bag

Je 30 oder 10 Stk. nailofix CH28 + Dübel + Biteinsatz im Karton



✂ Montage:

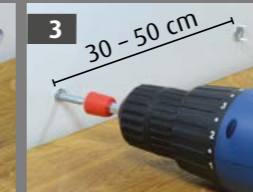
1 Ø= 8 mm



2



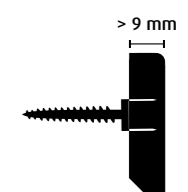
3 30 - 50 cm



4



> 9 mm





Dämmstreifen

Flüsterleise.

Schallübertragung vom Boden zur Wand über die Sockelleiste ist ein Thema, dem wenig Beachtung geschenkt wird. Jedoch hat die Leiste am Boden Auflage- und damit Berührungspunkte. Die Sockelleiste ist mittels Clip oder anderen Befestigungsmitteln mit der Wand verbunden. Somit kann ein schalltechnisch von der Wand entkoppelter Boden über die Sockelleiste Trittschall an die Wand abgeben. Um der Schallübertragung in benachbarte Räume einen Riegel vorzuschieben, wurde der Dämmstreifen entwickelt, mit dem Nebeneffekt, dass nun die teilweise nicht ganz dichte Fuge zwischen Boden und Leiste abgedichtet ist und das Eindringen von Feuchtigkeit oder Insekten in die Dehnfuge des Bodens oder hinter die Leiste nachhaltig vermindert wird.

Produktvorteile:

- Reduzierte Schallübertragung vom Boden zur Wand.
- Schutz vor eindringender Feuchtigkeit.
- Schutz vor eindringenden Insekten.
- Optisch gleichmäßigere Fuge.

Verpackungseinheit: 2,5 m verpackt zu 10 SB im Karton ■

FN Aquastop

Dichtlippe für Profile.

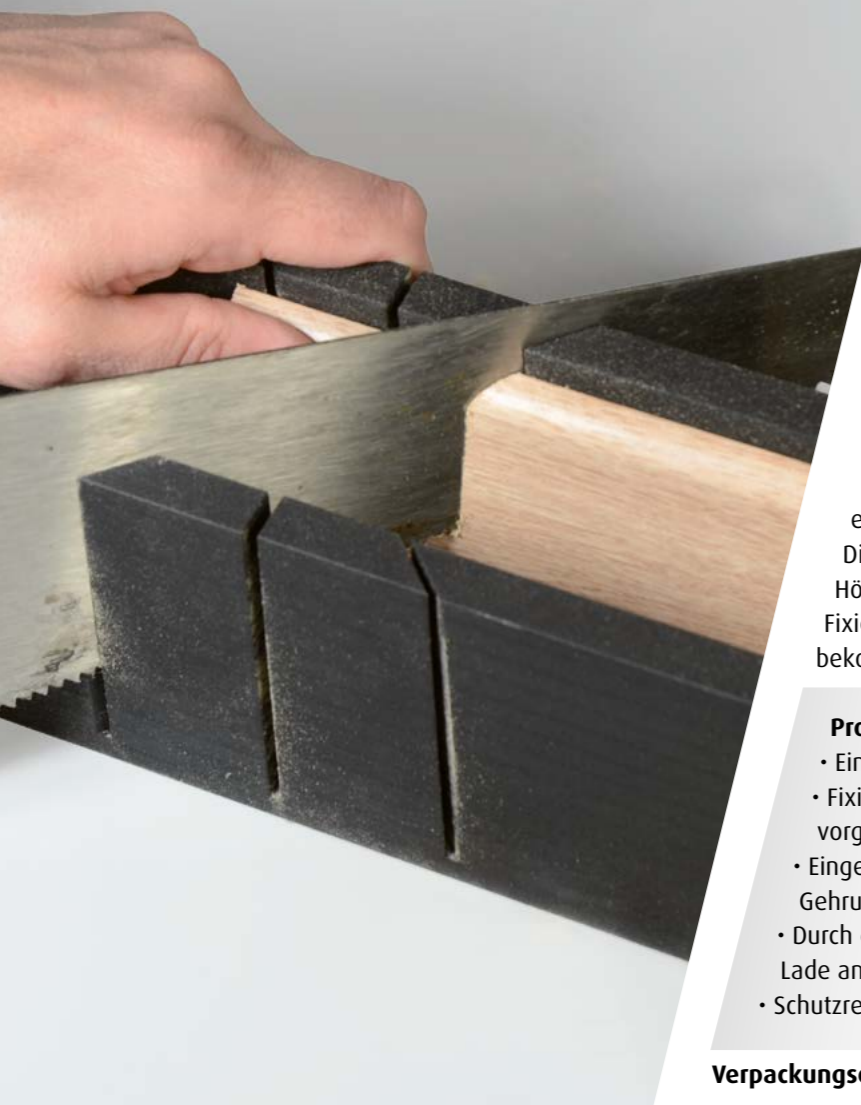
LVT- und SPC-Böden werden oft feucht gewischt und die Leiste, sofern sie aus einem Holzwerkstoff besteht, sollte idealerweise geschützt werden. Andererseits soll aber auch verhindert werden, dass Wasser in die Dehnfugen hinter und unter den Leisten und Bodenprofilen eindringen kann. Dazu werden Leisten mit Dichtlippen ausgestattet. Diese Dichtlippen sind transparent und so weich und flexibel, dass sie sich an den Boden gut anlegen und auch Unebenheiten ausgleichen. Auf diese Weise wird die Feuchtigkeit zurückgehalten und die Fugen bleiben geschützt.

Produktvorteile:

- Dichtlippen sorgen für einen Feuchtigkeitsschutz der Dehnfugen.
- Reduktion der Schallübertragung vom Boden über die Leiste zur Wand.
- Aufklebbare Dichtlippen für alle FN Sockelleisten.

Verpackt zu 2,4 m aufgerollt in einer Kartonbox. ■





Gehrungslade

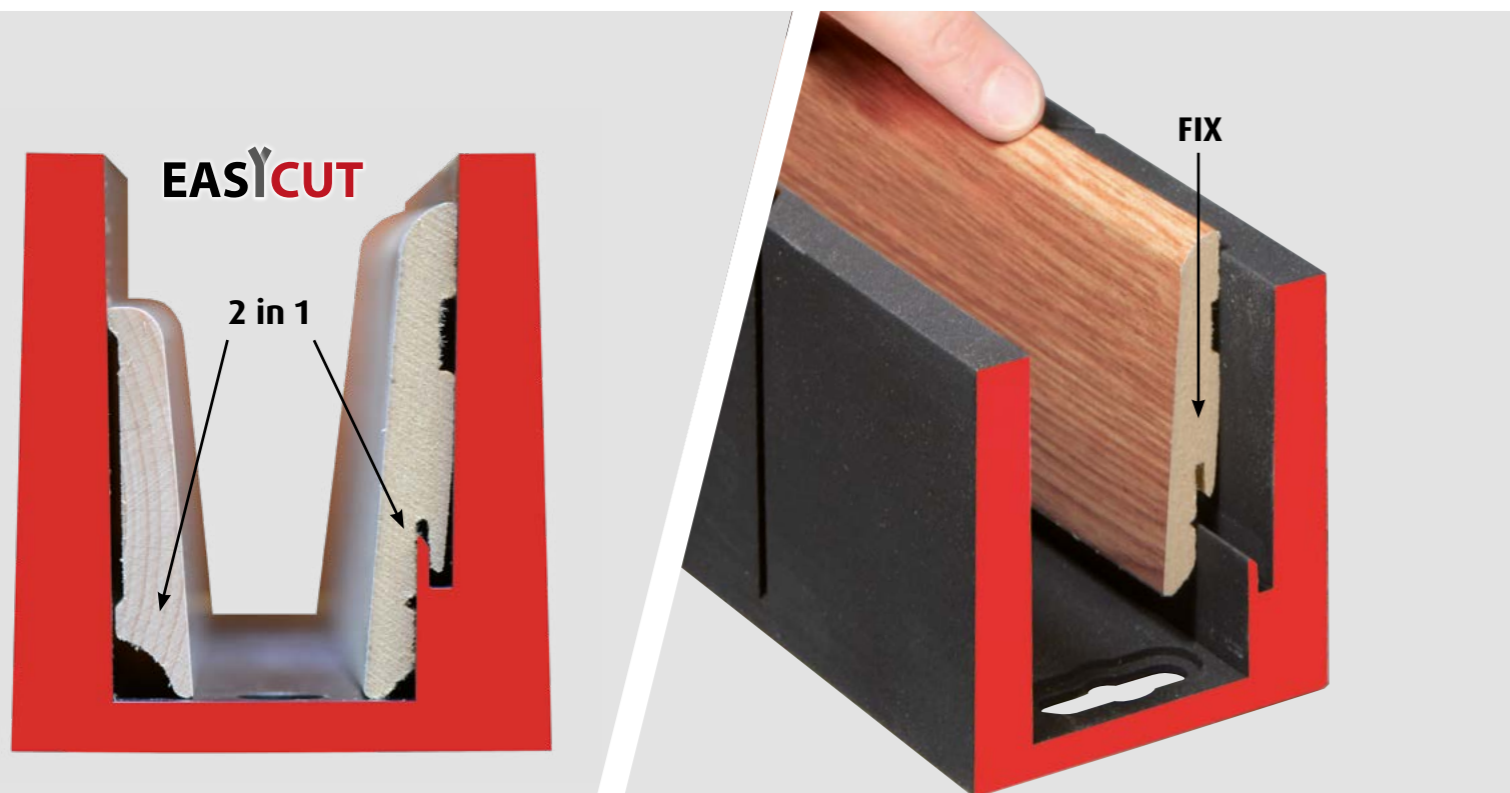
Der perfekte Schnitt.

Der Gehrungsschnitt - oft verwünscht, aber dennoch problematisch. Ein auf Gehrung (45°) geschnittenes Leisteneck stellt immer noch die eleganteste und schönste Leistenecke dar. FN Neuhofer hat hier eine Lösung mit einer Gehrungslade, die durch ihre besonderen technischen Details helfen soll, einen ordentlichen Gehrungsschnitt an der Leiste zu schaffen. Die Höhe der Lade ist entscheidend, Sockelleisten bis 85 mm Höhe sind problemlos zu schneiden, ebenso ist die eingebaute Fixierung der Leiste in deren Befestigungsnut hilfreich. Dadurch bekommen Sie einen geraden und sauberen Schnitt.

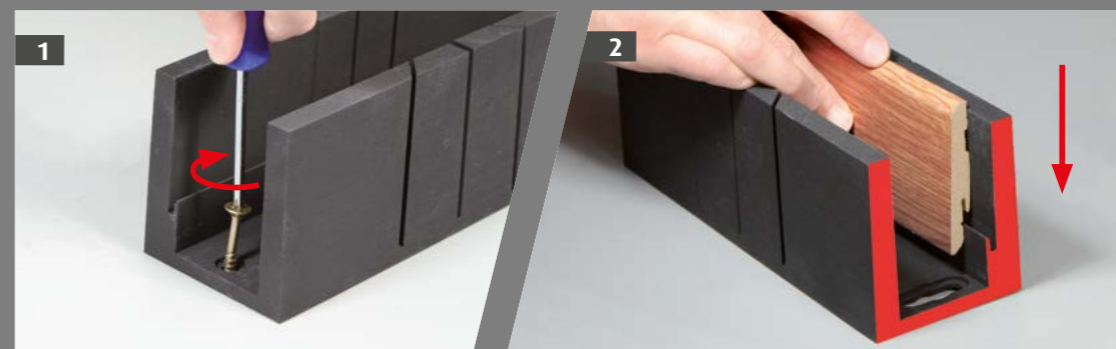
Produktvorteile:

- Einfaches Schneiden von Leisten bis 85 mm Höhe.
- Fixierung von Leisten mit CH23-Clipnut an der vorgesehenen Halterung.
- Eingebaute Löcher erlauben ein Fixieren der Gehrungslade am Werkstück.
- Durch die eingebaute Euro-Lochung kann die Lade am PoS leicht präsentiert werden.
- Schutzrechte angemeldet.

Verpackungseinheit: SB 1 Stück, zu 6 SB im Karton ■



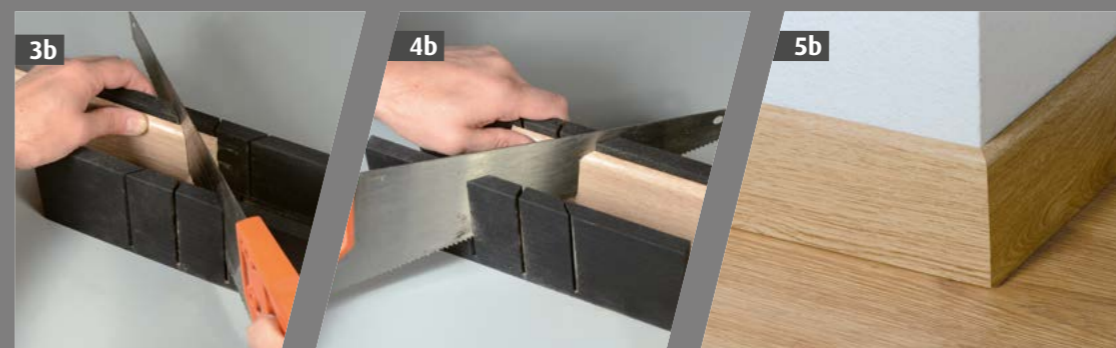
✂ Anwendung:



Innenecken



Außenecken



Gerades Ende



4c



Endstück



zum Montagefilm



Ecken unbedruckt

Der Gehrungsschnitt entfällt.

Auch mit den Innen- und Außenecken aus Kunststoff wird das Problem des Gehrungsschnittes an Ecken gelöst. Die Kunststoffteile sind in vielen (Holz-)Farben erhältlich und werden einfach zwischen die Enden der rechtwinkelig geschnittenen Leisten gedrückt. Die Endstücke sorgen für einen optisch ansprechenden Abschluss der Leiste - das Trägermaterial der Formleiste wird am Ende völlig verdeckt. Die Zwischenstücke gewährleisten eine saubere Verbindung der Leisten.

Für Profilleisten:

SU005L, FU014L, SU018L, FU018L, FU018H, SU006L, FU019L, FU051L, KU051L, FU062L, KU062L, SU060L, FU060L, SU153L, KU004L, KU014L, FU147H, K0210L, K0213L. Weitere Geometrien auf Anfrage.

Passend zu Holzarten:

• Esche weiß • Ahorn hell • Ahorn mittel • Ahorn • Birke • unged. Buche
• Buche natur • Weißbuche • Erftbuche • Buche • Esche • Fichte • Kiefer
• Eiche hell • Eiche natur • Eiche • Kork • Eiche dunkel • Erle • Erle • Kirsch
• Kirsch dunkel • Walnuss • Wenge • Merbau • Mahagoni • Silber • Gold
• Grau • **Sonderdekore auf Anfrage.**



Ecken bedruckt

Saubere Lösungen für Ecken und Enden.

Mit den Innen- und Außenecken aus Kunststoff wird das Problem des Gehrungsschnittes an Ecken gelöst. Die bedruckten, holzgemusterten Kunststoffteile sind in vielen Farben erhältlich und werden einfach zwischen die Enden der rechtwinkelig geschnittenen Leisten gedrückt. Die Endstücke sorgen für einen sauberen Abschluss der Leisten mit denen das Trägermaterial der Formleiste am Ende völlig verdeckt wird. Die Zwischenstücke gewährleisten eine saubere Verbindung der Leisten.

Für Profilleisten:

SU005L, FU014L, SU018L, FU018L, FU018H, SU006L, FU019L, FU051L, KU051L, FU062L, KU062L, SU060L, FU060L, KU004L, KU014L, FU147H, K0210L, K0213L. Weitere Geometrien auf Anfrage.

Passend zu Holzarten:

• Ahorn (Birke) • Buche ungedämpft • Buche • Esche (Fichte) • Eiche • Eiche antik • Eiche • Kirsch (Erle)
• Kirsch Tabak • Mahagoni • Walnuss • Wenge • Kork
• Silber • Gold • **Sonderdekore auf Anfrage.**

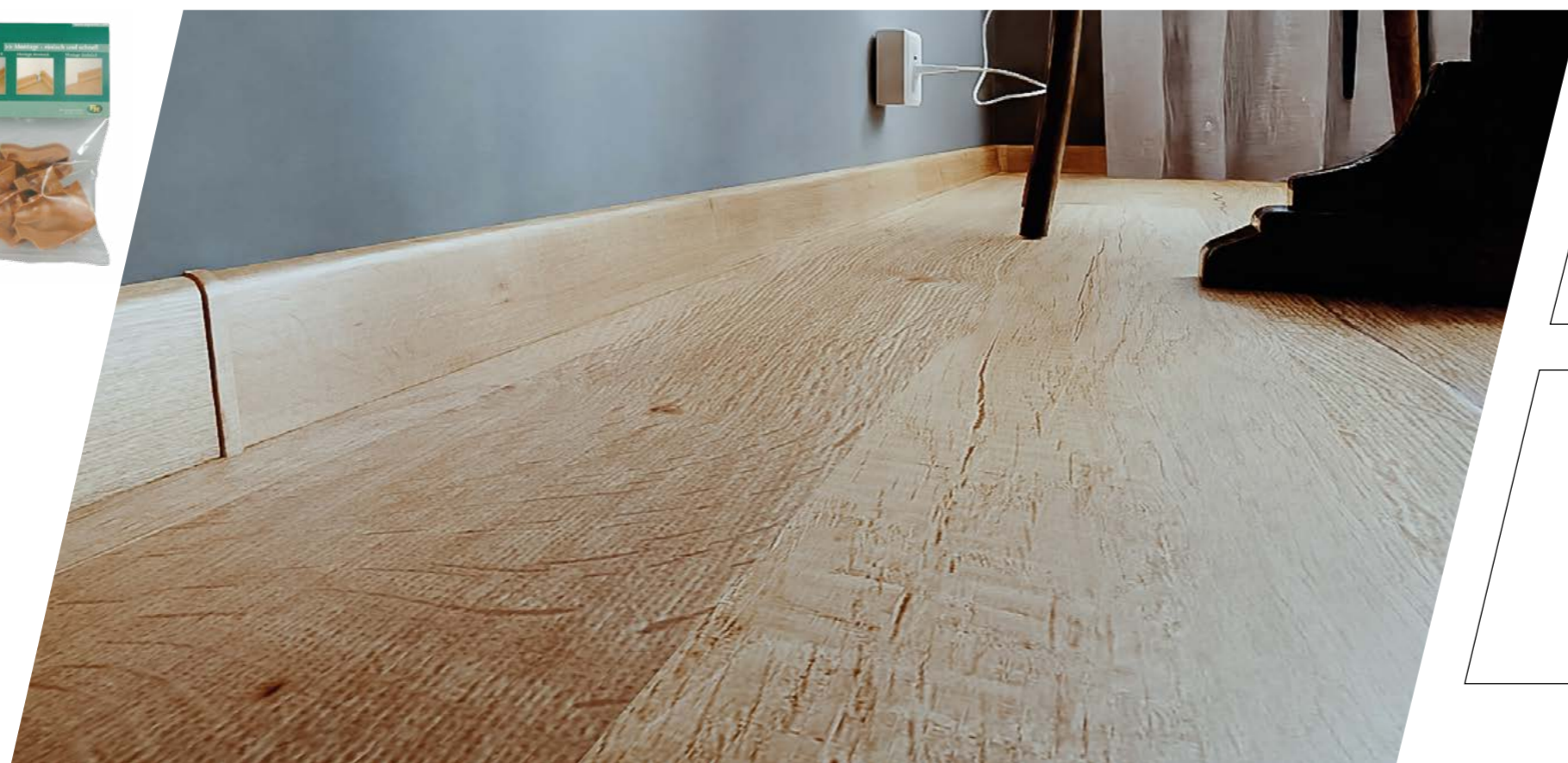


Verpackung

SB: 2 Außenecken zu 10 SB im Karton
SB: 2 Innenecken zu 10 SB im Karton
SB: Endstücke - 1 linkes und 1 rechtes Endstück, zu 10 SB im Karton

Ecken-Vorteilspack

SB-Verpackung
je 1 x Endstück links + rechts
2 x Außenecken
6 x Innenecken



Innenecke 90°



Außenecke 90°



Endstücke



Zwischenstück



Eckenstäbchen

Um ungenaue Gehrungsschnitte an den Ecken zu vermeiden, stehen Profis diese weißen oder dekorgleich folierten Vierkant-Eckenstäbe zur Verfügung. Sie werden an Innen- und Außenecken oder als Endstück zum Leistenabschluss geklebt und setzen nicht nur praktische, sondern auch optische Akzente.

Erhältlich sind die Ecken in unterschiedlichen Breiten (14, 16, 16,5, 18, 20, 22mm), Höhen (40 - 122mm) und Materialien (MDF, Kiefer, PVC), um optimal an die dazugehörigen Leisten angepasst zu sein. Somit sind diese Stäbchen für Leisten bis max 120mm geeignet.

Produktvorteile:

- Ideal als Ecken bzw. zum Leistenabschluss.
- Zum Eigenzuschnitt mit Klebemontage.
- Dekorgleich oder in weiß.
- Das Eckenstäbchen sollte immer mindestens 1mm breiter und Höher als die dazu verlegte Leiste sein.

Verpackung zu 2 oder 6 Stück im PE-Beutel mit Kartonreiter. ■



zum Montagefilm



Bodenzubehör

Der perfekte Abschluss des Bodens zur Wand erfolgt mit einer Sockelleiste. Die notwendige Dehnfuge wird gekonnt verdeckt und die Leiste, im Idealfall dekorgleich zum Boden, macht den Raum erst komplett. Dabei werden folierte Leisten üblicherweise zu Laminatböden und furnierte Leisten zu Parkettböden verlegt. Der Grund liegt auf der Hand: gleiche Materialien reagieren gleich auf Licht und Feuchtigkeit.

Verlegefedern

Federleichte Bodenverlegung.

Die innovativen Verlegefedern von FN Neuhofer Holz sind eine effiziente und hilfreiche Unterstützung bei der Bodenverlegung. Mit der einfachen Handhabung und der praktischen Anwendung durch abbrechbare Einzelfedern erspart man sich viel Zeit und Nerven.

Sicherheit.

Der entscheidende Vorteil bei dieser Anwendung ist, dass diese Verlegefedern nach der Verlegung des Bodens in der Dehnfuge verbleiben können – ohne Schaden anzurichten, wie es erfahrungsgemäß bei vergessenen Abstandskeilen der Fall ist. Mit den Verlegefedern FN IS01 und FN IS02 kann ein Aufwölben des Bodens durch Feuchtigkeit, Temperaturveränderung oder vergessene Abstandskeile vermieden werden, denn der Boden hat durch die Federn genug Platz zum Bewegen.

Wirkungsvolle Unterstützung.

Die FN IS01 und IS02 Verlegefedern wurden als wirkungsvolle Unterstützung für den Bodenleger bei der Verlegung von so genannten Clickböden entwickelt, wo die Feder ab einer Bodenstärke von 6 mm eingesetzt werden kann.

Die FN Verlegefedern werden einfach in die Dehnfuge eingelegt und ersetzen so die Abstandskeile bei der Bodenverlegung.

Produktvorteile:

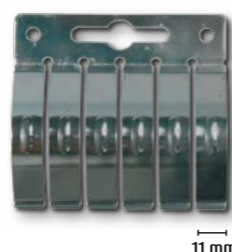
- Sehr einfache Handhabung.
- Aufwölben des Bodens kann verhindert werden.
- Zentrierung des Bodens.
- Hemmt nachhaltig die Fugenöffnung des Bodens.
- Praktische Anwendung durch abbrechbare Einzelfedern.
- FN IS01 für Bodenstärken ab 6 mm (Laminatboden), FN IS02 für Bodenstärken ab 11 mm (Parkettboden).
- Patentiert (AT 503230 B1, AT 503231 B1)

FN IS01 Verlegefedern



6 mm

FN IS02 Verlegefedern



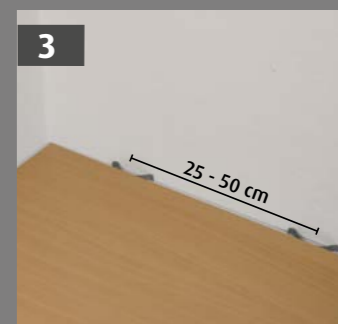
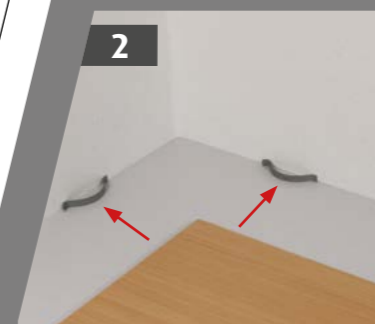
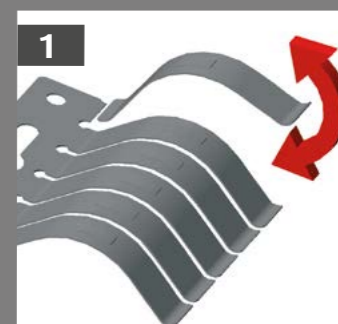
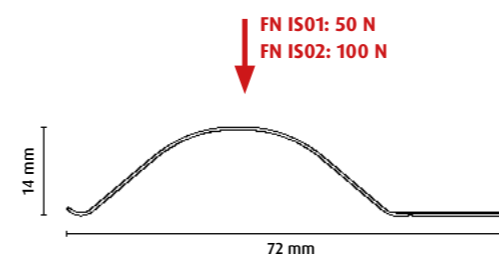
11 mm



Link zum Montagefilm
IS1/2

Belastung

FN IS01 & IS02 -
Zentrierungshilfen für Böden



WE. KNOW. WOW!

Holzkeile

Ein echtes Talent.

Ein hochwertiges und vielseitig einsetzbares Nebenprodukt unserer Massivholzfertigung sind diese praktischen kleinen Holzkeile. Die ausschließliche Verwendung von astreinem Fichten- oder Kiefernholz garantiert beste Qualität der Keile und Funktionalität in vielen Bereichen.

Ob zum wichtigen Unterkeilen beim Aufbau von Möbeln, zum Befestigen diverser Dinge in Haus und Garten oder zum Anrühren von Farben – diese universell einsetzbaren Holzkeile überzeugen in jeder Hinsicht.

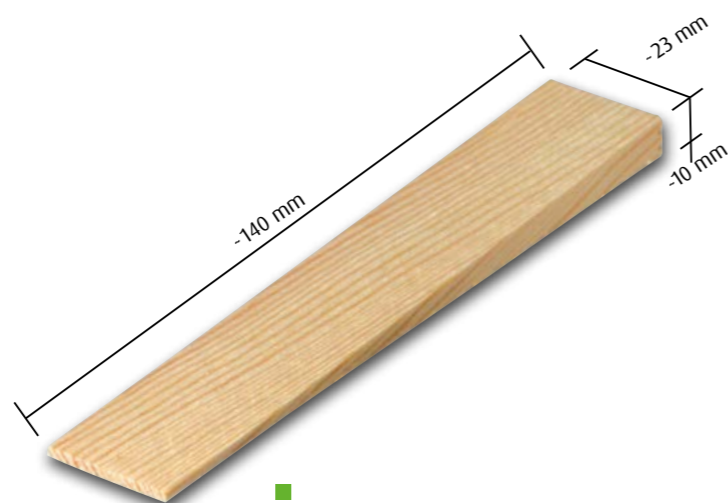
Sie sind in praktischer Verpackung zu je 12 Keilen erhältlich und können – auch nach dem eigentlichen Einsatz noch wertvolle Dienste erweisen, z.B. als hervorragendes Anzündholz mit besten Brenneigenschaften.

Produktvorteile:

- Universelles Hilfsmittel in Haus und Garten.
- Klein, leicht und einfach in der Handhabung.
- Umweltfreundliches Produkt aus nachwachsenden Rohstoffen.
- Unverzichtbar zum Aus- und Einrichten von Möbelstücken.
- Perfekt zum Anrühren von Farben oder Lacken.
- Nach Gebrauch als Anzündhilfe verwendbar.

Verpackungseinheiten:

- 12 Stk. im PE-Säckchen
- 10 PE-Säckchen am Strip im Karton



Verlegezubehör

So kommen Sie beim Verlegen nicht in Verlegenheit.

Für alle, die keine Möglichkeit haben, auf eine professionelle Ausstattung zurückzugreifen, haben wir dieses praktische Set zusammengestellt. Es enthält die wichtigsten Dinge, um auch Heimwerkern optimale Ergebnisse bei der Verlegung von Laminat- oder Parkettböden ohne Clipverbindung zu garantieren.

Verlegekeile: Sie dienen dazu, den richtigen Abstand der Dehnfuge zwischen Wand und Boden zu justieren.

Zugeisen: Damit können bei Böden mit einfacher Nut-Feder-Verbindung einzelne Paneele auch an unzugänglichen Stellen aneinandergeklopft werden.

Schlagklotz: Mit diesem werden die Böden normalerweise stirn- wie auch längsseitig zusammengeklopft.



Verlegeset-Inhalt



Keile, 30 Stück



Schlagklotz



Zugeisen

Keile-Set-Inhalt



Verpackung Verlegekeile á 40 Stk

Funktion



Verschieberegion Verlegekeile
WE. KNOW. WOW!





Kunststoff-Kleberosetten

Eine praktische bedruckte Kunststoffolie mit rückseitigem Kleber ergibt eine einfache Kleberosette, die Spalten gut abdecken kann und einen schönen optischen Abschluß zum Boden bietet. Die Kleberosette ist einseitig geschlitzt und kann schnell und einfach um das Heizungsrohr gelegt und geklebt werden.

Ausführung: bedruckt.

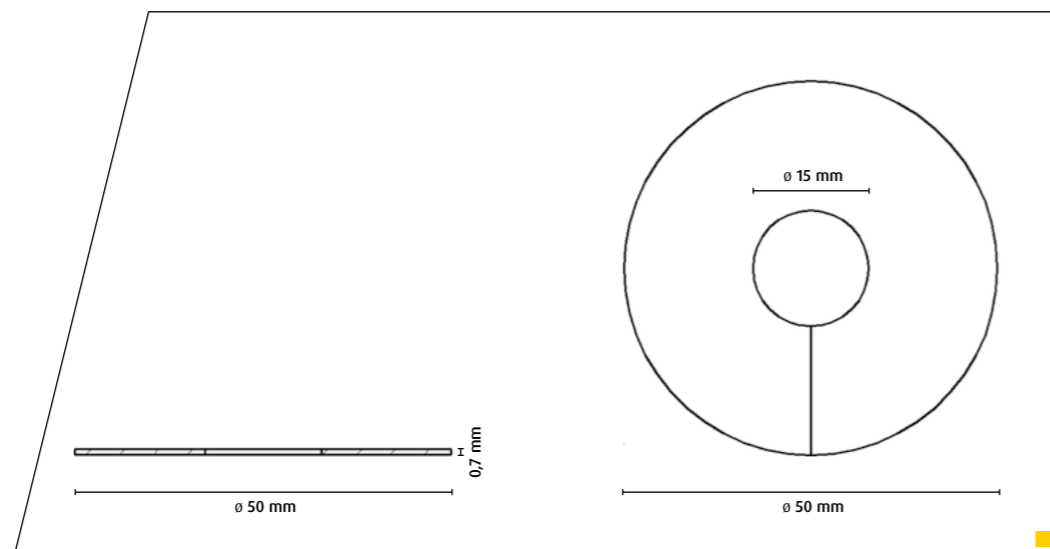
Bohrungen: 1/4 Zoll (15mm).

Druck: in den unterschiedlichsten Holzarten möglich (Birke, Buche, Eiche, Eiche rustikal).

Verpackung: 2 Stk. per SB, im Karton zu 10 Stk. SB-Verpackungen.

Produktvorteile:

- Schnell und einfach in der Anwendung.
- Äusserst flache Lösung.
- Selbstklebend.
- in verschiedenen Dekoren, angepasst an den Boden, möglich.



Kunststoff-Rosetten

Eine Heizkörperrosette für 3 verschiedene Rohrdurchmesser. Rückseitige Rillung zum Ausschneiden macht die Anpassung an den Heizungsrohrdurchmesser ganz unkompliziert.

Ausführung: bedruckt oder unifarben.

Bohrungen: 1/4 Zoll (15 mm), 3/8 Zoll (19 mm), 1/2 Zoll (22 mm).

Druck: in den Holzarten: Eiche, Buche, Ahorn, Kirsch, Mahagoni (Merbau).

Uni-Farben: Gold, silber, weiß, beige, braun.

Verpackung: 2 Stk. per SB, im Karton zu 10 Stk. SB-Verpackungen oder im PE-Beutel zu 50 Stk.

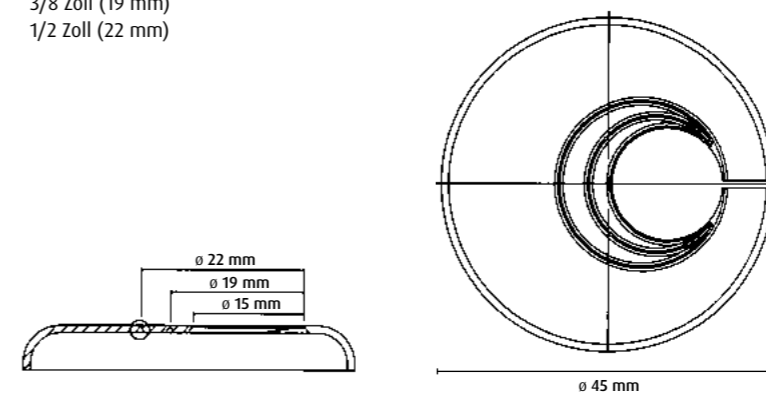
Produktvorteile:

- Eine Rosette für 3 Durchmesser.
- Exzentrisches Loch, daher auch für nebeneinanderliegende Rohre geeignet.
- Bedruckt oder Unbedruckt erhältlich.



Heizungsrohrverkleidung

Bohrung: 1/4 Zoll (15 mm)
3/8 Zoll (19 mm)
1/2 Zoll (22 mm)





Einfache Holz-Rosetten

Ein optisch sauberer Abschluss des Heizungsrohres zu Wand und Boden. Einfaches Zusammenstecken der Elemente durch die formschlüssige Verbindung macht eine Montage ohne Leim möglich.

- Ausführung:** Oberflächenbehandeltes Holz.
Bohrungen: 1/4 Zoll (15 mm), 3/8 Zoll (19 mm), 1/2 Zoll (22 mm).
Holzarten: Eiche, Buche, Esche, Ahorn, Kirsch, Mahagoni (Merbau), Kork, lackiert (weiß).
Verpackung: 1 Stk im SB-Pack, im Karton zu 10 Stk. SB-Verpackungen oder im PE-Beutel zu 50 Stk.

Produktvorteile:

- Echtholz Rosette.
- Kein Kleben notwendig durch Schwalbenschwanz-Verbindung. Einfaches Zusammenstecken genügt.
- Lackierte Oberfläche.

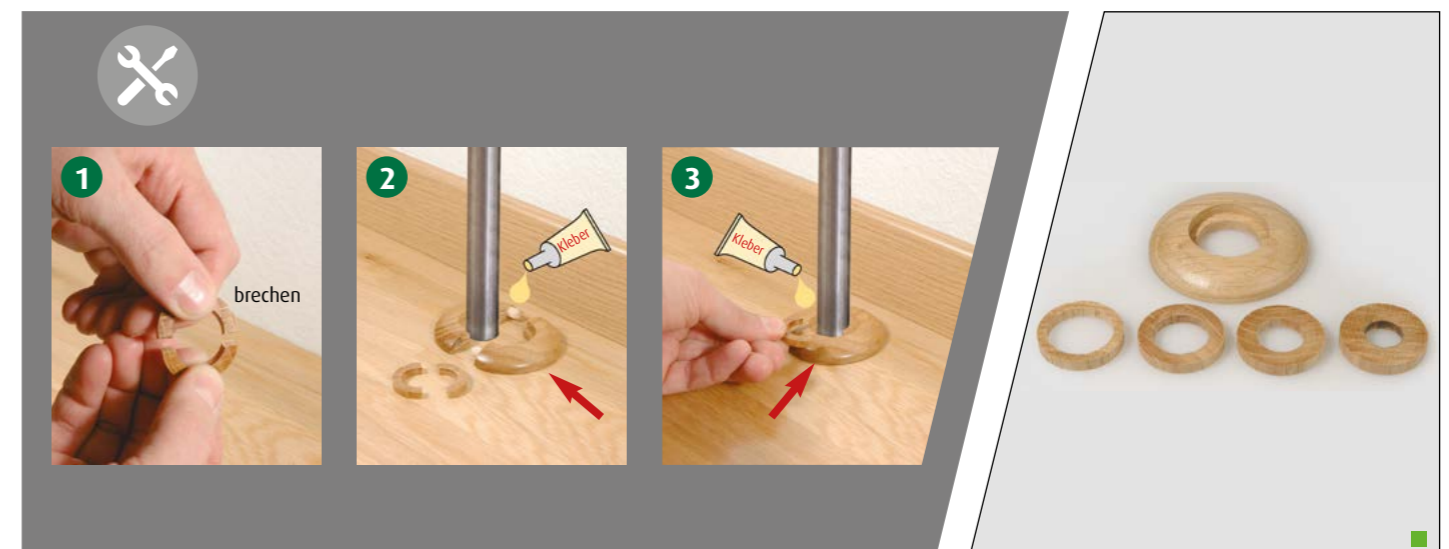
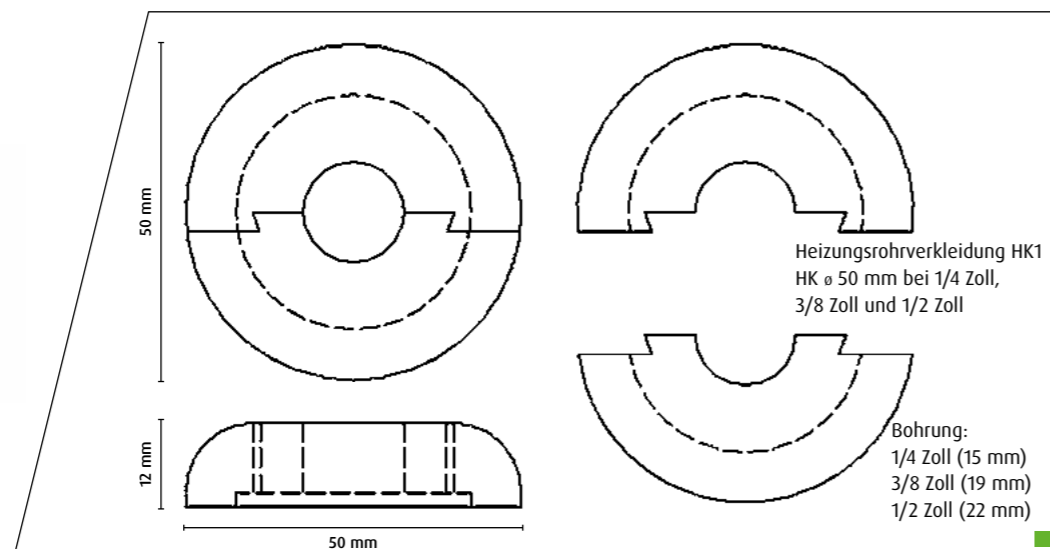
Holz-Rosetten mit Einlagerungen

Ein optisch sauberer Abschluss des Heizungsrohres mit inkludierten Anpassungsrings für die gängigsten Rohrdurchmesser, die einfach in die Rosette eingelegt werden.

- Ausführung:** oberflächenbehandeltes Holz.
Bohrungen: 1/8 Zoll (12 mm), 1/4 Zoll (15 mm), 3/8 Zoll (19 mm), 1/2 Zoll (22 mm).
Holzarten: Eiche, Buche, Esche, Ahorn, Kirsch, Mahagoni (Merbau), lackiert (schwarz und weiß).
Verpackung: 1 Stk im SB-Pack, im Karton zu 10 Stk. SB-Verpackungen oder im PE-Beutel zu 50 Stk.

Produktvorteile:

- 1 Grundrosette mit 4 Einlagen, je nach Rohrdurchmesser.
- Optisch ansprechende Skin-Verpackung auf Kartonkarte



Entdecken sie unser weiteres Sortiment

FN FOLIERTE LEISTEN

Folierte Leisten werden üblicherweise zu Laminatböden verlegt. Der Grund liegt auf der Hand: gleiche Materialien reagieren gleich auf Licht und Feuchtigkeit. Eine Vielzahl an Formen und Dekoren lassen kaum Wünsche offen, speziell wenn es um die dekorgleiche Anpassung der Leiste an den Boden geht. Der hauseigene Digitaldruck macht's möglich!



FN FURNIERTE LEISTEN

Der perfekte Abschluss des Bodens zur Wand erfolgt mit einer Sockelleiste. Die notwendige Dehnfuge wird stilvoll und formschön verdeckt und die Leiste, im Idealfall dekorgleich zum Boden, macht den Raum erst komplett. Furnierte Leisten werden üblicherweise zu Parkettböden verlegt. Der Grund liegt auf der Hand: Gleiche Materialien reagieren gleich auf Licht und Feuchtigkeit.



FN WEISSE LEISTEN

Leisten in weiß sind modern, elegant und stilvoll und zwischenzeitlich vom Markt nicht mehr wegzudenken. Wir bieten dazu eine umfangreiche Vielfalt an Varianten in Material und Oberflächen aber auch an Weißtönen. Einen Überblick zur Auswahl der weißen Varianten geben Ihnen die folgenden Seiten. Entdecken Sie die für Ihren Markt idealen Umsetzungen.



FN MASSIVHOLZLEISTEN

Holz in seiner natürlichsten Form, geschnitten und gehobelt, roh oder transparent lackiert, nachhaltig und für die Ewigkeit bestimmt: Das sind die Massivholzleisten aus Laubholz oder Nadelholz. Echt, natürlich und geerdet. Als Sockelleiste für gehobene Ansprüche, als Bastelholz für jeden und für überall im Haushalt und als Altholz für das besondere Ambiente.



FN LEISTENZUBEHÖR

Zur einfachen und schnellen Leistenmontage sind Clips, Ecken und zahlreiches anderes Zubehör unverzichtbar. Die Leisten sind alle mit Funktions-Nuten versehen, in die diverse Clips, Befestigungsschienen oder Aufnahmen für Eckstücke eingesteckt werden können. Das Ziel ist immer das Selbe: Die Montage soll dem Kunden so leicht und unkompliziert wie möglich gemacht werden.



FN BODENPROFILE

Bei der Bodenverlegung wird üblicherweise jeder Raum als eigene Fläche verlegt. Daher sollte unter jeder Türe eine Dehnfuge eingeplant werden. Und wenn die Bodenflächen zu groß werden, müssen sie ebenso durch Dehnfugen getrennt werden. Wenn es in den einzelnen Räumen unterschiedliche Beläge gibt, ist die Abdeckung der Fugen, die dadurch entstehen, unumgänglich.



FN FUNKTIONS- UND WASSERFESTE LEISTEN

Wenn der Standard nicht mehr passt oder besondere Herausforderungen zu meistern sind, bietet FN Neuhofer eine Auswahl an speziellen Lösungen für vielfältige Anwendungsfälle. Und für LVT- oder wasserfeste Böden gibt es dazu passende wasserfeste Leisten, dekorgleich angepasst an den Boden oder einfach schlicht in weiß.



FN LIVING

Moderne Wandgestaltung mit Zusatznutzen ist wichtig in der heutigen schnelllebigen und lauten Zeit. Akustikplatten schaffen Ruhe im eigenen Zuhause, diverse Wandverkleidungs-Systeme verschönern den Raum nachhaltig und schaffen ein behagliches Ambiente. Und der DIY-Gedanke kommt dabei auch nicht zu kurz. Es darf gespachtelt, geklebt, gemalt werden und die eigene Kreativität umgesetzt werden.





Alle im Produktkatalog angegebenen Maße und Leistungen der Produkte sind als annähernd zu betrachten. Die angegebenen Maße und Leistungen der Produkte sind unverbindlich; dies betrifft insbesondere deren Qualität, Farbe bzw. dessen Design (Maserung, Oberfläche, etc.). Wir behalten uns darüber hinaus jedwede Abweichung von den im Produktkatalog dargestellten Produkten ausdrücklich vor; maßgeblich sind – unter Zugrundelegung der Allgemeinen Geschäftsbedingungen (siehe unter: <https://www.fnprofile.com/de/verkaufs-und-lieferbedingungen-01-01-2022.html>) – ausschließlich das Anbot samt Auftragsbestätigung. Der Kunde kann damit keinerlei Rechte – welcher Art immer – aus bildlichen Darstellungen und/oder angegebenen Maßen und Leistungen gemäß diesem Produktkatalog ableiten.

Druck- und Satzfehler sowie Irrtümer vorbehalten. 01/25

NEUHOFFER HOLZ GMBH
A-4893 Zell am Moos, Haslau 56, Tel.: +43 (0)6234/8500-0,
office@fnprofile.com, www.fnprofile.com



Hier finden Sie unsere Social Media Kanäle



The mark of responsible forestry